

Livret jeux

Prudence au bord du Rhône

Profiter du Rhône en toute sécurité, c'est un jeu d'enfant !
Suis-moi, tu vas tout comprendre et on va bien s'amuser !



CNR

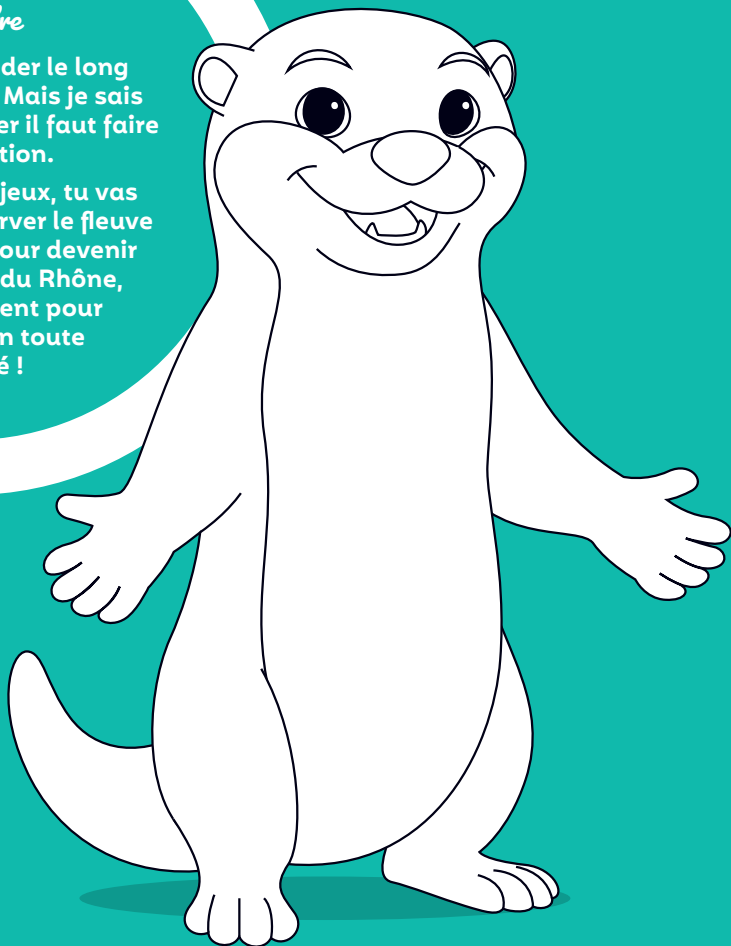
Ouvrir la voie, tracer l'avenir

Salut,
moi c'est *Louloula*
la loutre

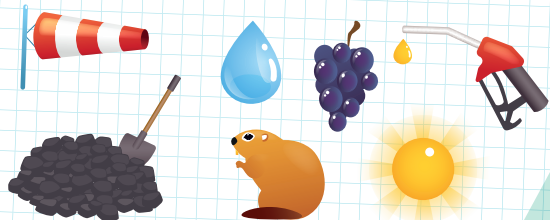
J'adore me balader le long
du fleuve Rhône. Mais je sais
que pour en profiter il faut faire
très attention.

Grâce à ce livret jeux, tu vas
apprendre à observer le fleuve
et ses dangers pour devenir
un explorateur du Rhône,
malin et prudent pour
en profiter en toute
sécurité !

colorie-moi



RETROUVE LES 3
SOURCES D'ÉNERGIE
QUI PERMETTENT DE
PRODUIRE
UNE ÉLECTRICITÉ
100% RENOUVELABLE



Le Rhône, un fleuve vivant



Le Rhône est le plus puissant des
fleuves français. Il est surnommé
le fleuve roi. Il traverse des villes,
des champs, des forêts pour terminer
dans la mer Méditerranée.

Jeu 1

Pour mieux connaître le fleuve Rhône,
son parcours, ses spécificités et ses activités,
amuse-toi à relier le bon mot à la bonne définition.

- | | |
|-----------------------|------------------------------------------------------------|
| 1. LAC LÉMAN ● | ● A. LÀ OU SE JETTE LE RHÔNE |
| 2. MÉDITERRANÉE ● | ● B. SORTE D'ASCENSEUR POUR BATEAU |
| 3. LYON ● | ● C. ORIGINE DU RHÔNE |
| 4. HYDROÉLECTRICITÉ ● | ● D. PLUS DE 80 ESPÈCES ANIMALES DANS LE RHÔNE |
| 5. BATEAUX ● | ● E. ÉNERGIE RENOUVELABLE PRODUITE À PARTIR DU RHÔNE |
| 6. ÉCLUSE ● | ● F. VILLE TRAVERSÉE |
| 7. BIODIVERSITÉ ● | ● G. TRANSPORT DE MARCHANDISES OU DE PERSONNES |

Jeu 2

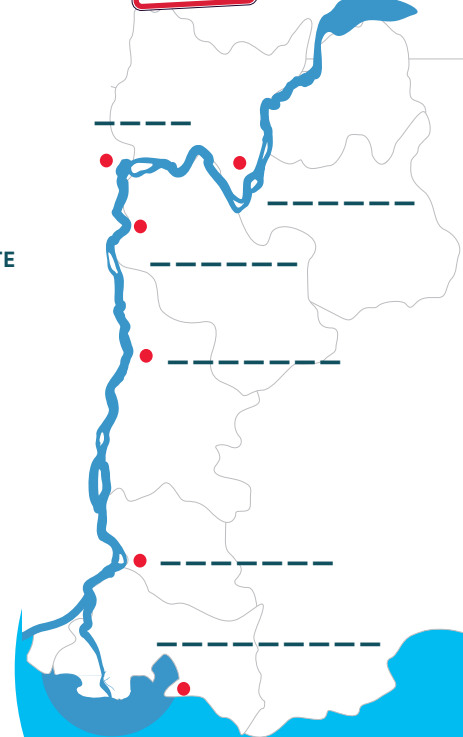
À ton avis, quelle est la longueur du Rhône en France ?
Découvre-la en classant ces 4 fleuves du plus long
au plus court. Voici quelques indices pour t'aider :

- La **Garonne** est plus petite que le **Rhône** en France
- La **Loire** est devant la **Seine**
- La **Seine** est plus longue que le **Rhône** en France

| RANG | FLEUVE | LONGUEUR |
|------------------|--------|----------|
| 1 ^{er} | | 1 012 km |
| 2 ^{ème} | | 774 km |
| 3 ^{ème} | | 545 km |
| 4 ^{ème} | | 521 km |

Jeu 3

Au fil de l'eau, le Rhône
traverse de nombreuses
villes. Suis son tracé et place
les villes dans le bon ordre.
Prêt à relever le défi ?



Le sais-tu ?

En 3 secondes, le Rhône
remplit 1 700 000 bouteilles

Le Rhône, ses activités et ses usages

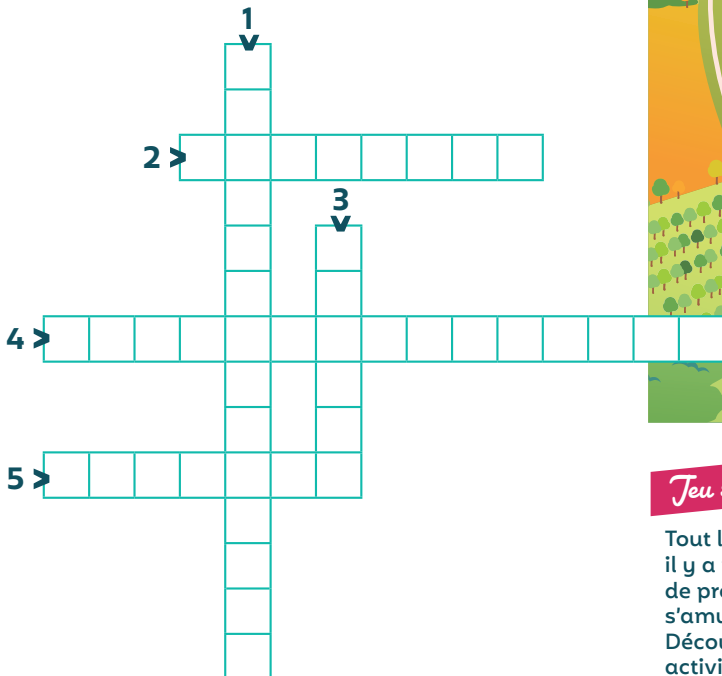


Sur le fleuve Rhône, tu as sans doute déjà vu des bateaux naviguer. Mais sais-tu qu'il y a aussi de nombreux aménagements qui sont très utiles ? Partons à la découverte de toutes ces activités et des différents usages du Rhône. Bon voyage !

Jeu 4

Retrouve tous les aménagements du Rhône ! Remplis les mots croisés grâce aux définitions et en regardant les aménagements dessinés sur l'image à côté.

1. Centrale qui transforme la lumière du soleil en électricité grâce à ses panneaux.
2. Transforme l'énergie du vent en électricité propre, sans polluer.
3. Permet aux bateaux de monter ou de descendre quand il y a une différence de niveau d'eau sur le fleuve.
4. Centrale qui utilise la force de l'eau pour produire de l'électricité grâce à des turbines.
5. Construit en travers du fleuve, oriente et dévie l'eau vers la centrale hydroélectrique pour fabriquer de l'électricité.



Le sais-tu ?
 Une turbine est une hélice qui utilise la force de l'eau. Elle tourne comme une roue et entraîne des machines (alternateurs) qui produisent de l'électricité.

Dans quel sens ?
 Observe bien l'image et dessine des flèches pour indiquer dans quel sens va le fleuve.

Jeu 5

Tout le long du Rhône, il y a plein de façons de profiter du fleuve en s'amusant. Découvre toutes les activités possibles en barrant les mots en double.

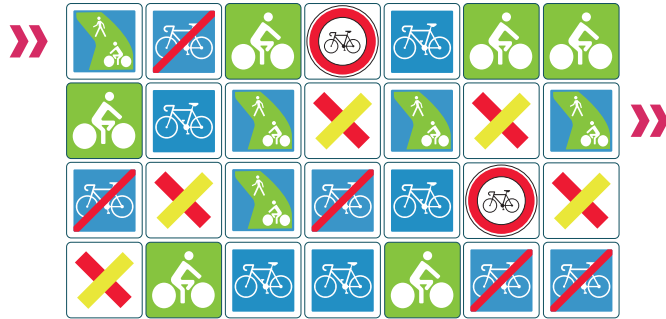


La sécurité aux abords du Rhône

Le Rhône n'est pas un long fleuve tranquille ! Le fonctionnement des aménagements (centrales, barrages) peut faire monter très rapidement le niveau de l'eau. C'est pour ça qu'il faut toujours respecter les consignes de sécurité. Mais rassure-toi, on va tout t'expliquer !

Jeu 6

Et si tu partais faire du vélo le long du Rhône ? Prends ton casque et rejoins Louloute en prenant le chemin sécurisé. Tu peux rouler à l'horizontale, à la verticale mais pas en diagonale. Bonne balade !



Suis toujours les sentiers balisés.
En vélo ou en rando, ne t'aventure pas dans le lit du Rhône.



Respecte toujours la signalisation.
Ne fais aucune activité nautique en dehors des zones balisées.

Jeu 7

En toute sécurité, si tu profitais du Rhône pour faire du bateau, du canoë ou du paddle ? Réponds aux questions de Louloute pour savoir si tu sais être prudent !

- 1 SI TU VEUX ÊTRE EN SÉCURITÉ, IL SUFFIT DE :
 - a. Savoir nager
 - b. Respecter les consignes des panneaux
 - c. Rester en dehors de l'eau
- 2 TANT QUE TU ES SUR TON BATEAU, TU NE RISQUES RIEN.
 - a. Vrai
 - b. Faux

Jeu 8

À 14h10, le barrage commence à s'ouvrir.
À 14h30, jusqu'où l'eau sera montée ? Grâce aux indications, trace le niveau d'eau et colorie l'eau.



Le sais-tu ?

Quand un barrage doit ouvrir ses vannes, le niveau d'eau monte progressivement. Il laisse le temps de se mettre en sécurité.

* valeur à titre indicatif

Baigne-toi dans les zones autorisées.
Respecte les panneaux indiquant les zones de baignade interdite.

ATTENTION DANGER

IL EST DANGEREUX

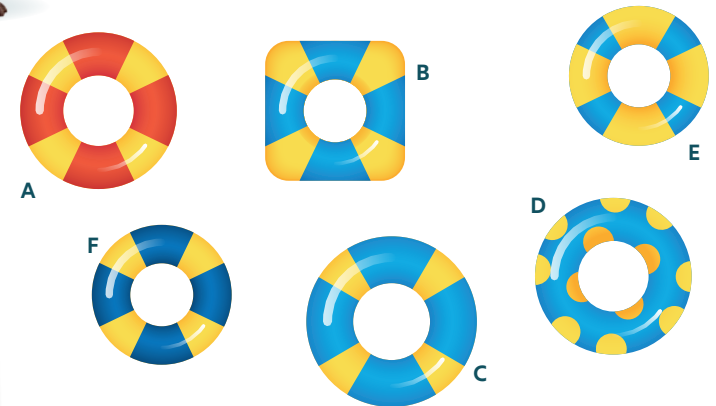
de s'aventurer dans le lit de ce cours d'eau ou sur les îles ou bancs de graviers l'eau pouvant monter brusquement et à tout moment par suite du fonctionnement des centrales hydroélectriques et des barrages.

DANGER !
SLIP AND FLOORING!
RISK OF SLIDING FLOORING!
EVEN GOOD WEATHER



DANGER !
BARRAGES ET CENTRALES

RISQUE DE MONTER SOUDAINEMENT DES EAUX, MÊME PAR BEAU TEMPS

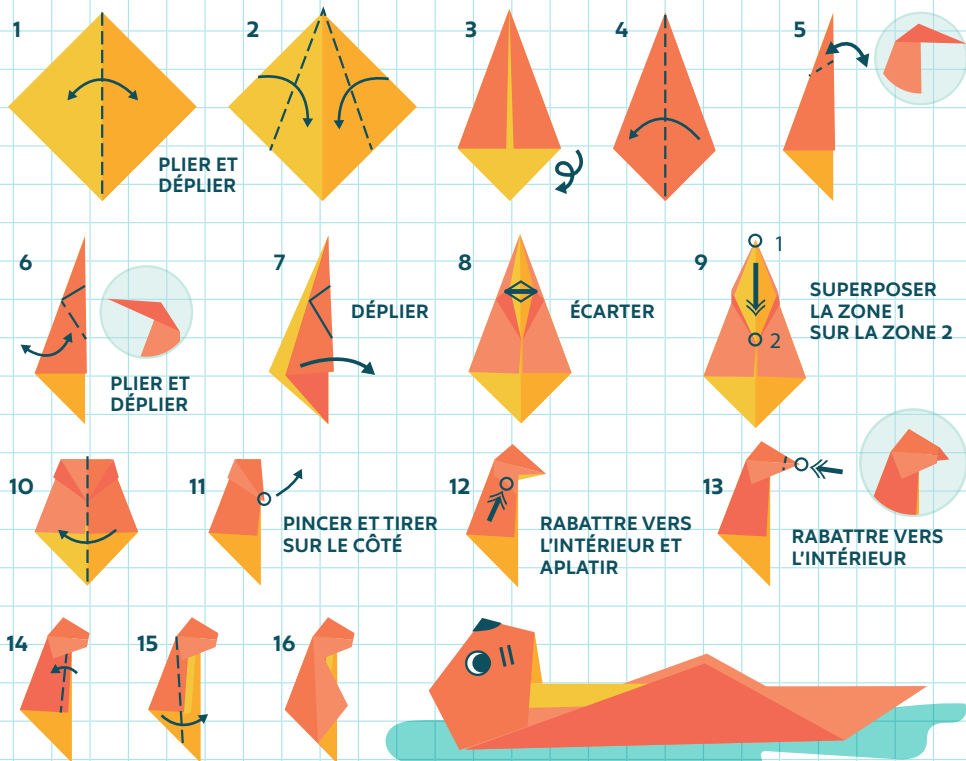


Jeu 9

Fais comme Louloute, sois bien équipé pour aller dans l'eau, là où tu as le droit évidemment ! Tu peux l'aider à retrouver sa bouée ? Elle est ronde, bleue claire avec des fines rayures jaunes.

Jeu 10

Pour ta sécurité, Louloute se plie en 4 !
Amuse-toi à la plier en 10 en créant un origami. Il suffit de prendre une feuille carrée et de suivre les indications. À toi de jouer !



RÉPÉTER LES ÉTAPES 14 ET 15 DE L'AUTRE CÔTÉ

Le petit +

Dessine des yeux, un nez et une moustache à ta loutre !



Une plateforme pédagogique autour du fleuve Rhône
alalource-cnr.fr



cnr-preventionrhone.fr

L'énergie est notre avenir, économisons-la !

Réponses : eau, vent et soleil.
Jeu 1 : 1C, 2A, 3F, 4E, 5G, 6B, 7D.
Jeu 2 : 545 km. **Jeu 3** : du nord au sud : Bellay, Lyon, Vienne, Valence, Avignon, Marseille.
Jeu 4 : 1 photovoltaïque, 2 éolienne, 3 éoluse, 4 hydroélectrique, 5 barrage.
Jeu 5 : pêche, vélo, randonnées et navigation. **Jeu 7** : 1, b - 2, b Même sur un bateau, tu pourrais te retrouver en danger à cause du courant. Ne va pas là où c'est interdit !
Jeu 8 : l'eau aura atteint 50 cm. **Jeu 9** : la bouée C.